

秋季天幕懇親会のご案内

日本山岳会の「上高地山岳研究所（山研）」に集合！！

JAC山研を貸し切りで天懇を行います。

日曜日はみんなで焼岳登山。下山後中ノ湯で温泉！

皆様のご参加をお待ちしています。

桜門山岳会 理事長 古野 淳

日時：10月20日(土)～21日(日) 1泊2日 集合：15時半頃～

会場：長野県上高地 日本山岳会 上高地山岳研究所
長野県松本市安曇上高地 4469-1
TEL：0263-95-2533

交通：アルピコグループ さわやか信州号が便利です。

※別添資料をご覧ください。

車で参加の場合・・・沢渡に駐車してシャトルバスで上高地往復

＜新宿より＞高井戸 IC より中央自動車道へ。岡谷ジャンクションにて長野道松本方面に入り、約210km(2時間30分)松本IC到着。

＜大阪より＞吹田ジャンクションより名神高速を名古屋方面へ。小牧ジャンクションより中央道へ。岡谷ジャンクションを長野方面へ入り、約370km(4時間40分)松本IC到着。

名古屋ICより東名自動車道大阪方面へ。

＜名古屋より＞小牧ジャンクションを中央自動車道へ。岡谷ジャンクションを長野方面へ入り、名古屋ICより約200km(2時間30分)松本IC到着。

松本ICより出口を右側「上高地方面」へ行き、国道158号線を約1時間。「沢渡駐車場」にてシャトルバス または タクシー にお乗換え下さい。

上高地バス停より河童橋を渡ると、徒歩5分

会費：9,000円（夕食＋朝食付）

※出欠の連絡は返信用ハガキで、10月12日(金)までにお知らせ下さい。



持ち物について：寝袋は不要。焼岳は上高地から登ります。下山後は荷物を車で中ノ湯に回します。

アルコール類・食料の差し入れ大歓迎です！ 宜しくお願いします！！

【アルピコグループ さわやか信州号】
東京予約センター 03-3320-0210

さわやか信州号予約センター(平日 10:00-18:00 日祭日休業)
大阪予約センター 06-6346-2200

※ 朝便	※ 昼便	※ 夜便	※ C便	※ A便	※ B便
12:15 頃着	14:45 頃着	6:00 頃着	11:00 発	14:00 発	16:30 発
12:13 頃着	14:43 頃着	5:58 頃着	通過	通過	通過
12:10 頃着	14:40 頃着	5:55 頃着	通過	通過	通過
11:55 頃着	14:25 頃着	5:45 頃着	通過	通過	通過
11:40 頃着	14:10 頃着	5:30 頃着	11:30 発	14:30 発	17:00 発
通過	通過	4:50 頃着	通過	通過	通過
11:10 頃着	13:40 頃着	4:30 頃着	12:10 発	15:10 発	17:40 発
7:30 発	10:00 発	23:00 発	16:00 頃着	19:00 頃着	21:00 頃着
		21:30 発			20:30 頃着

※上高地観光バス乗り入れ規制日は、沢渡第三駐車場または新島々にて低公害バスにお乗換えになります。

※上高地観光バス乗り入れ規制日は、沢渡第三駐車場または新島々にて低公害バスにお乗換えになります。

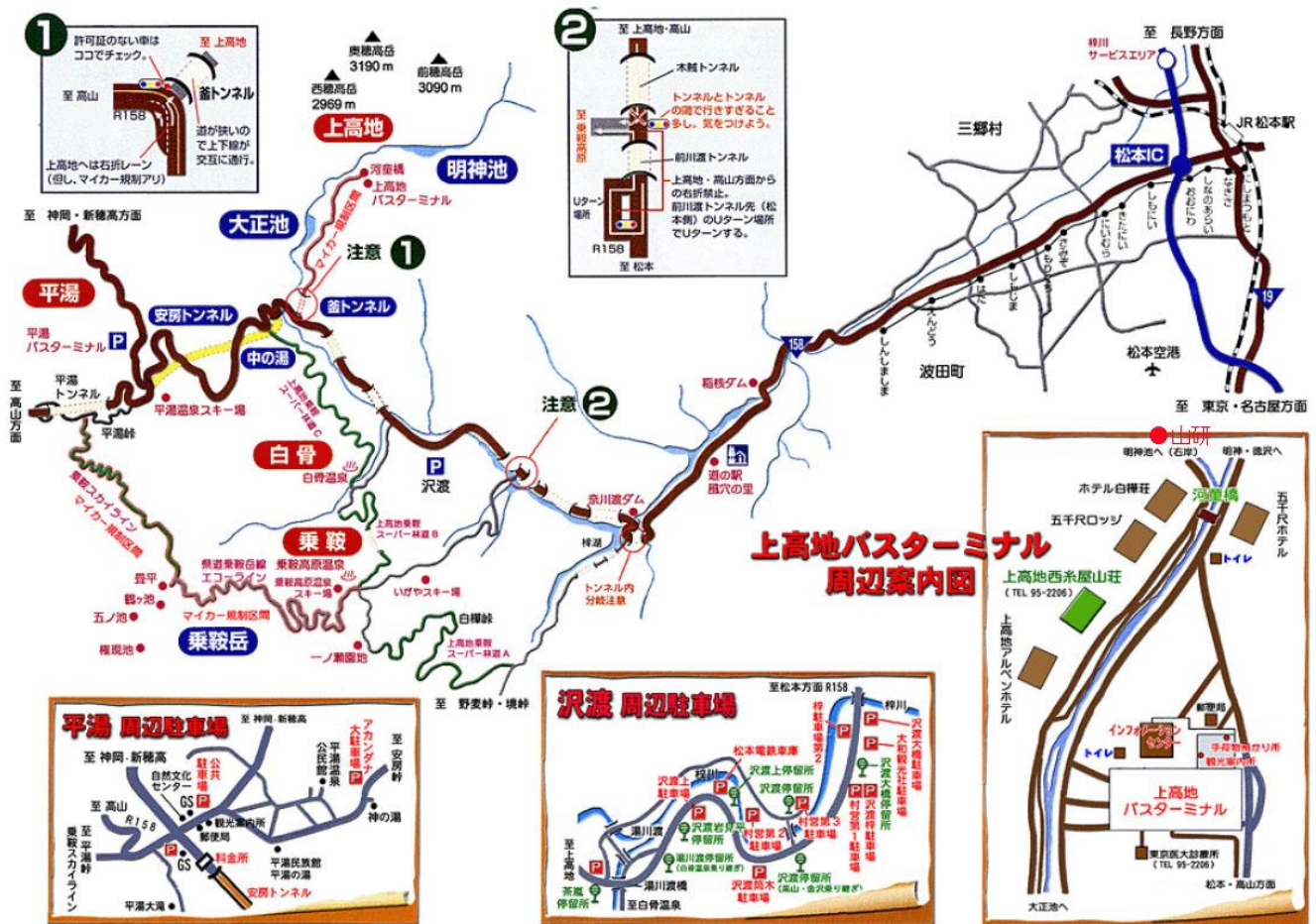
※横浜→新宿間はシャトルバス(4列シート)利用となり新宿で乗換になる場合があります。

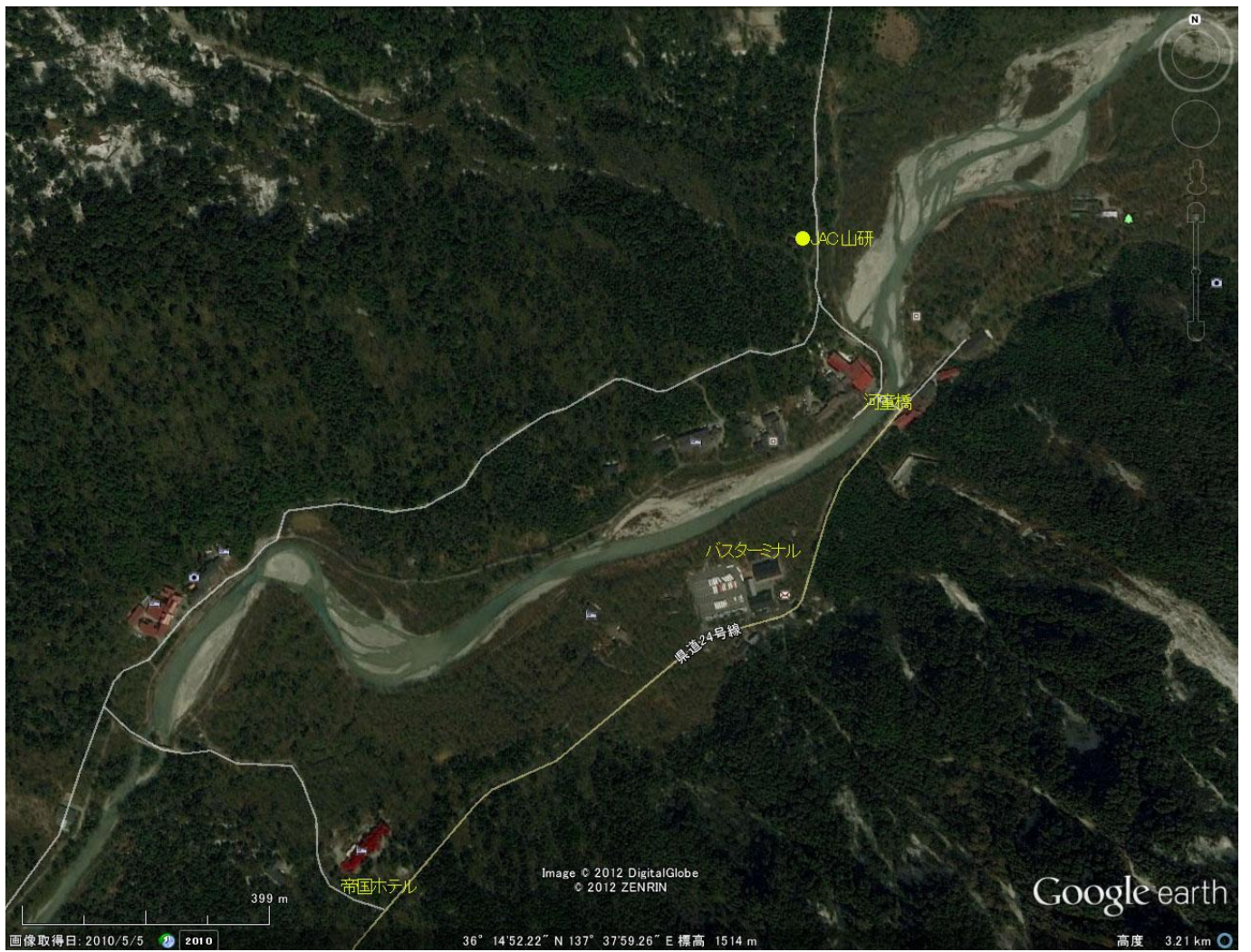
スタンダード	グリーンカー	スタンダード・グリーンカー
6:30 頃着	6:00 頃着	14:30 発
6:28 頃着	5:58 頃着	通過
6:25 頃着	5:55 頃着	通過
6:10 頃着	5:40 頃着	通過
6:00 頃着	5:30 頃着	通過
23:30 発	23:30 発	20:00 頃着
22:30 発	22:30 発	21:00 頃着

JR 和歌山駅東口発⇒難波発⇒新大阪駅行き
→「連絡バス」のご案内

三ノ宮⇒新大阪駅行き
→「連絡バス」のご案内

【上高地周辺図】





画像取得日: 2010/5/5 2010

Image © 2012 DigitalGlobe
© 2012 ZENRIN

Google earth

36° 14'52.22" N 137° 37'59.26" E 標高 1514 m

高度 3.21 km